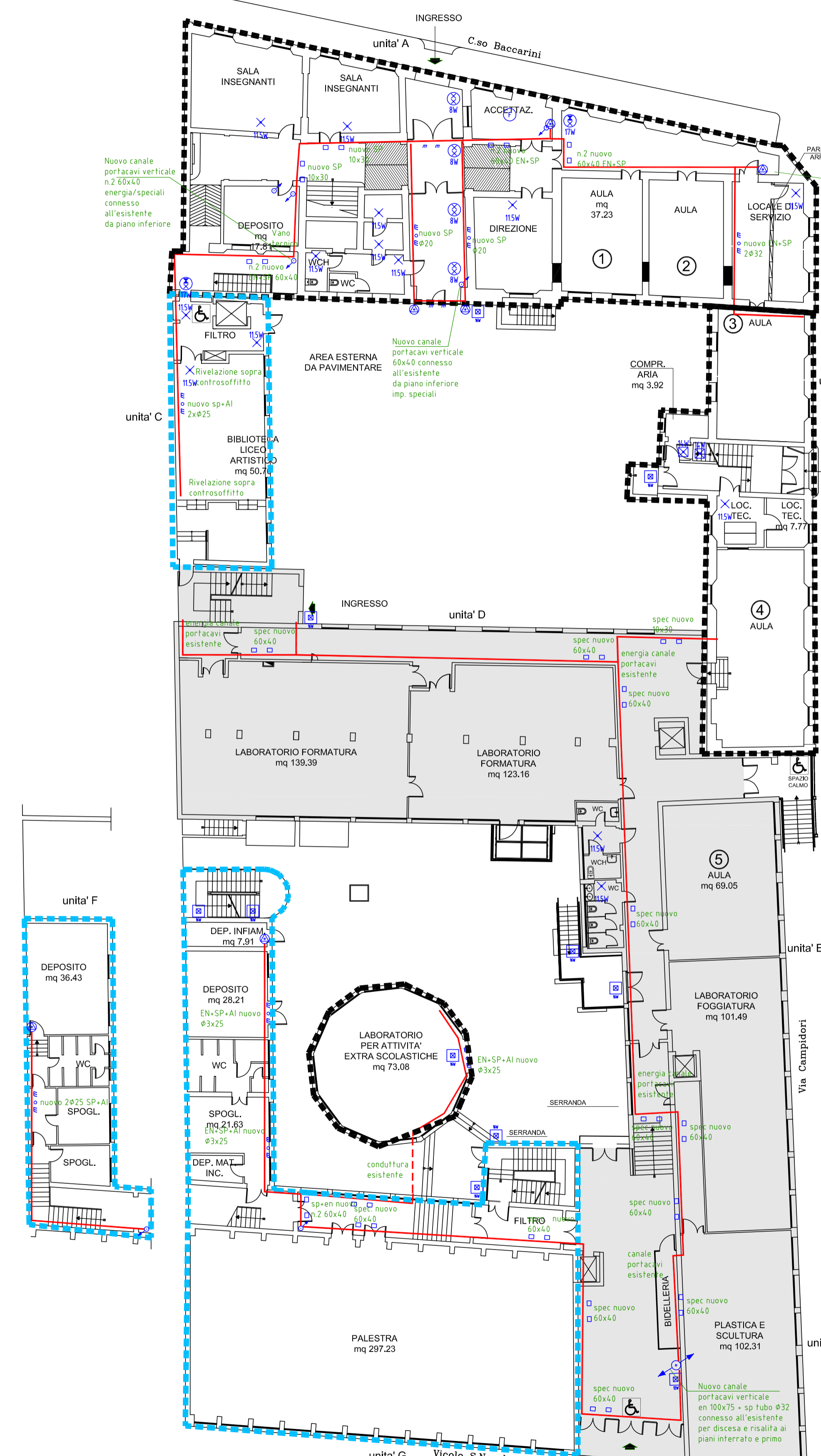
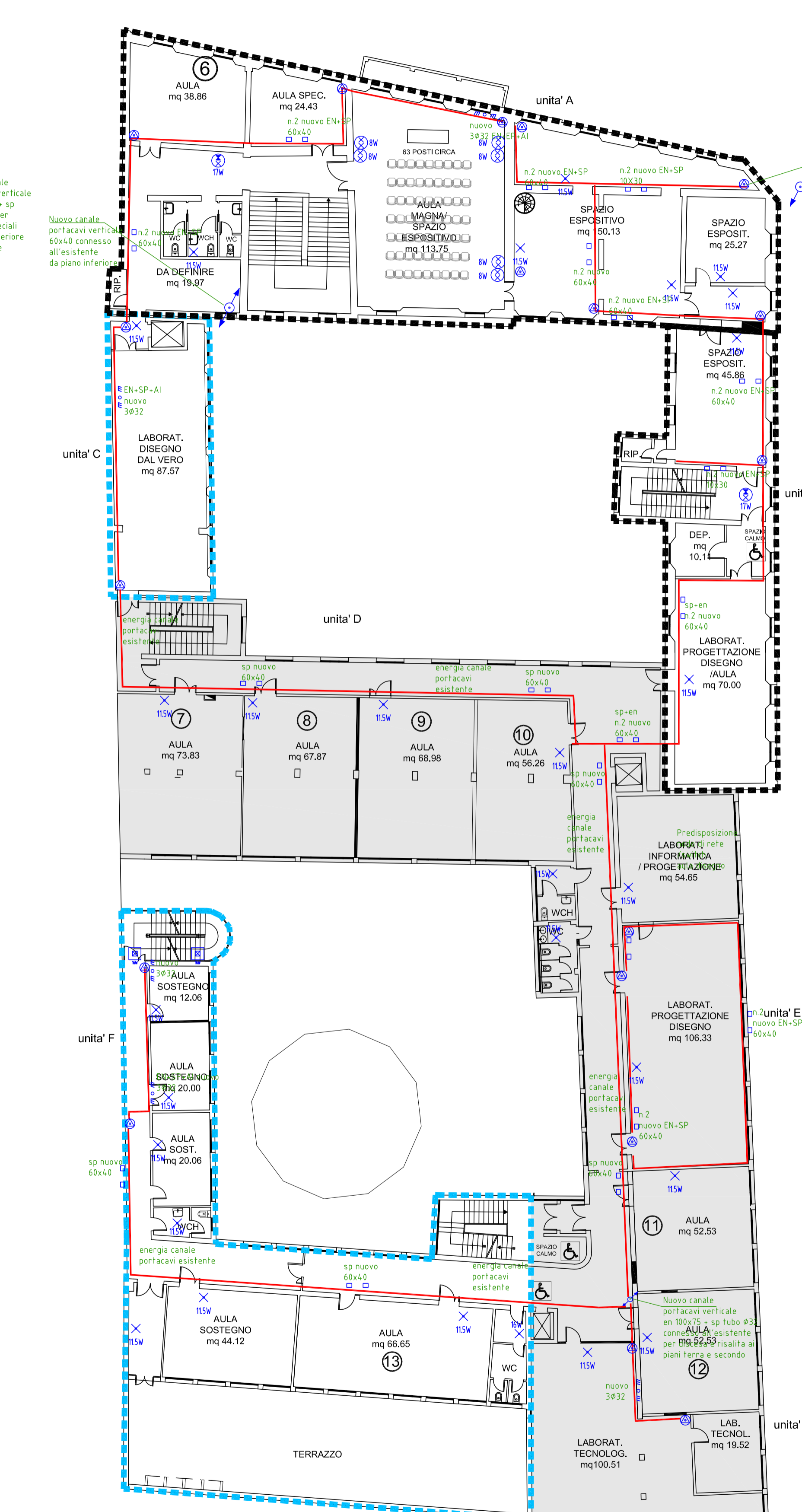


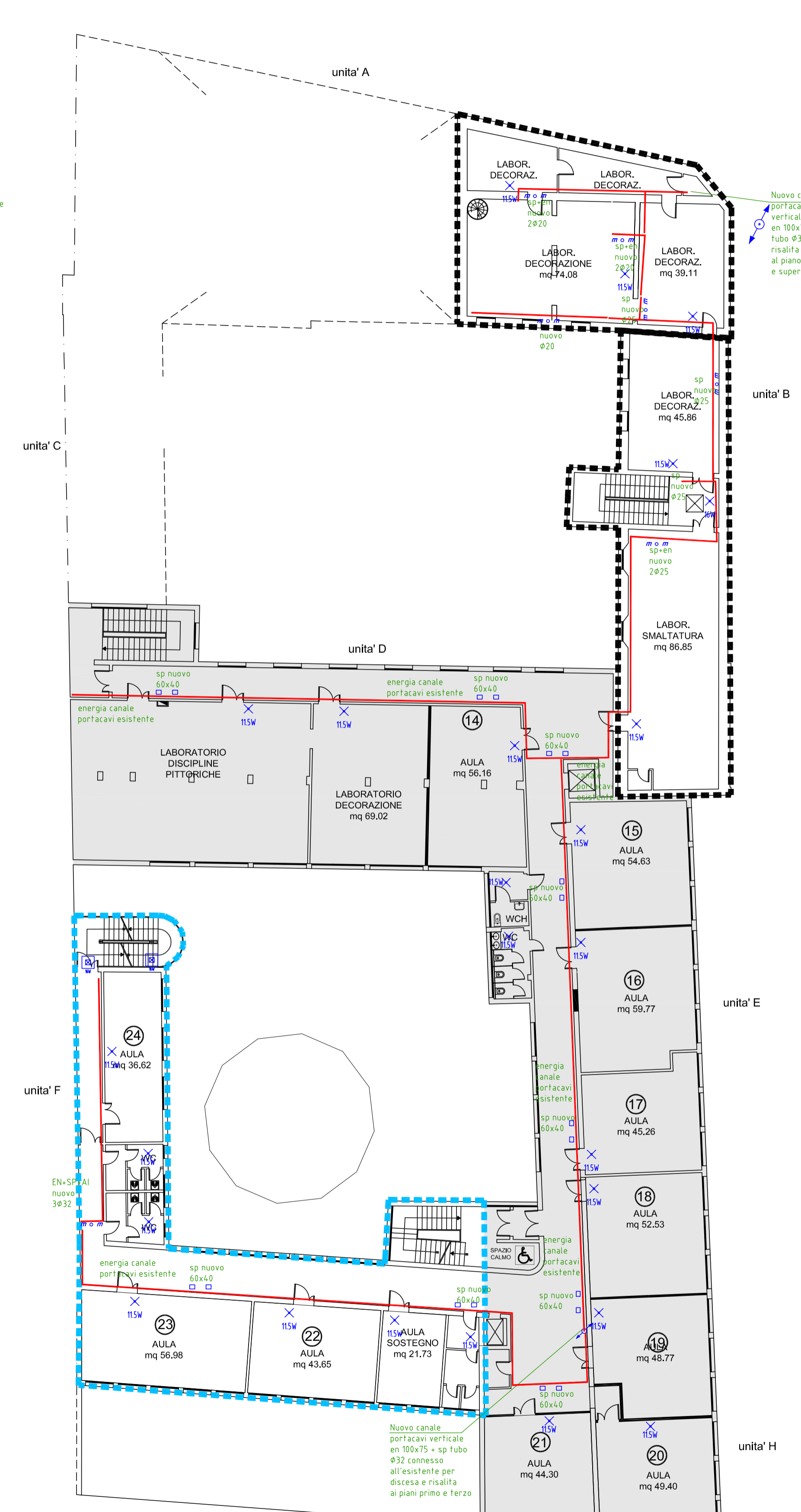
PIANTA PIANO INTERRATO



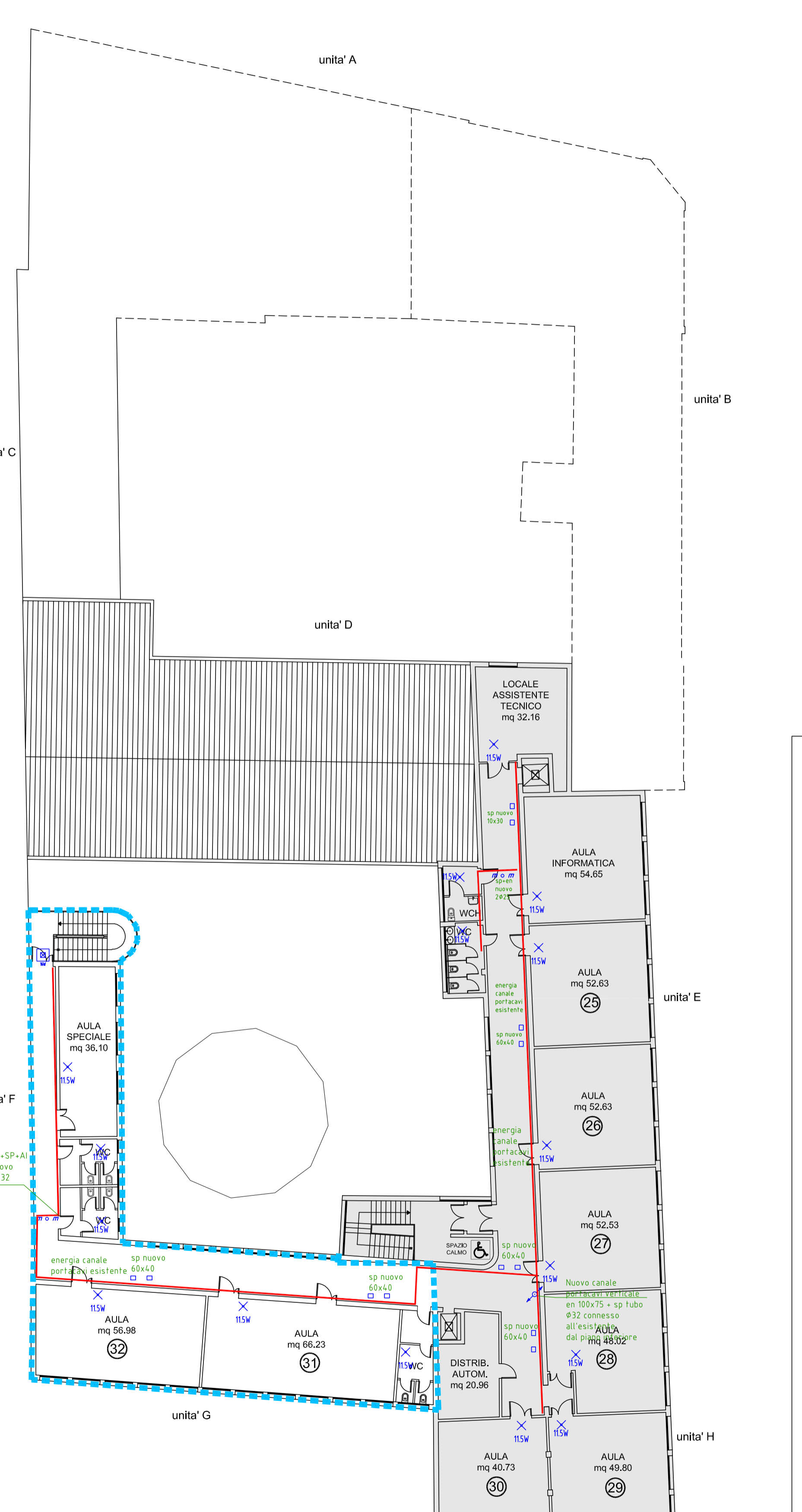
PIANTA PIANO TERRA



PIANTA PIANO PRIMO

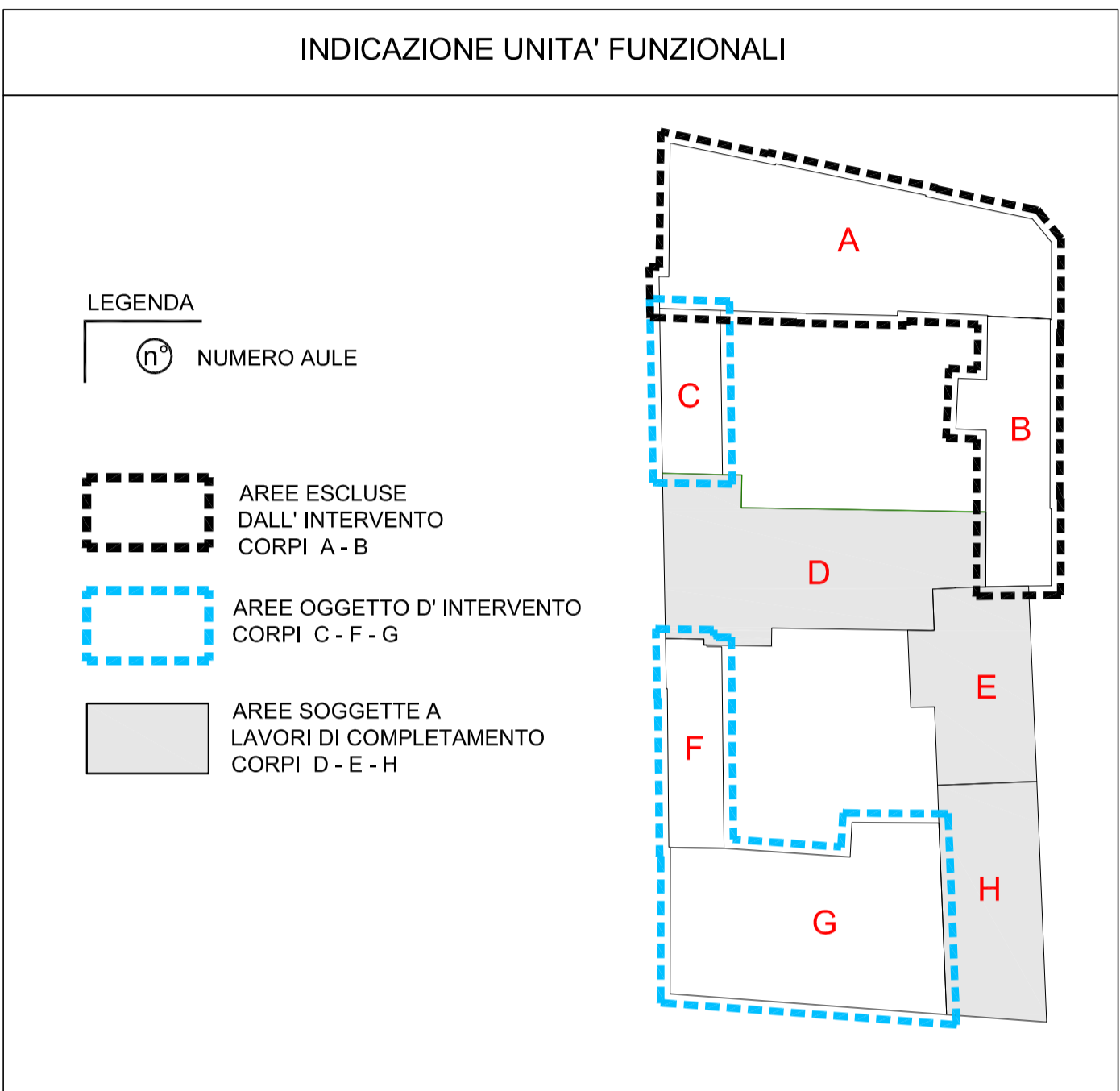


PIANTA PIANO SECONDO



PIANTA PIANO TERZO

LEGENDA SIMBOLI			
	Apparecchio per illuminazione di sicurezza T1W Led IP40		Conduttura in tubo sotto traccia
	Apparecchio spot per illuminazione di sicurezza RW Led IP40		Conduttura in tubo a parete
	Apparecchio per illuminazione di sicurezza T15W Led IP40		Conduttura verticale
	Apparecchio per illuminazione di sicurezza T4W Led IP14		Conduttura in canale a parete
	Apparecchio per illuminazione di sicurezza T4W Led IP55		Cassetta di connessione/derivazione da parete
	Conduttura in cavo diretto a parete/soffitto		



Allegato D03E

PROVINCIA DI RAVENNA
SETTORE LAVORI PUBBLICI
Servizio Edilizia Scolastica e Patrimonio

LICEO ARTISTICO "G. BALLARDINI"
CORSO BACCARINI n°17 - VIA CAMPIDORI - FAENZA
EDIFICIO DI PROPRIETA' DEL COMUNE DI FAENZA
TRASFERITO IN USO ALLA PROVINCIA AI SENSI DELLA LEGGE n° 23/96

LAVORI DI RIQUALIFICAZIONE EDILIZIA, IMPIANTISTICA ED ADEGUAMENTO NORMATIVO DEL LICEO FAENZA SEDE "G. BALLARDINI"

PROGETTO ESECUTIVO IMPIANTI ELETTRICI ORDINARI E SPECIALI

Presidente: Sig. Michele de Pascale	Consigliere delegato Pubblica Istruzione - Edilizia Scolastica - Patrimonio: Sig.ra Maria Luisa Martini
Diligente responsabile del Settore: Ing. Paolo Nobile	Responsabile del Servizio: Arch. Giovanni Garzanti

RESPONSABILE UNICO DEL PROCEDIMENTO:	Arch. Giovanni Garzanti	Documento firmato digitalmente
PROGETTISTA COORDINATORE:	Arch. Caterina Fiancavilla	Firmato
PROGETTISTA OPERE ARCHITETTONICHE:	Arch. Caterina Fiancavilla	Firmato
COLLABORATORI ALLA PROGETTAZIONE:	Arch. Giovanni Piazzi	Firmato
	Ing. Marco Conti	Firmato
	P.I. Andrea Bezi	Firmato
	Ing. Anselmo Ballestrero	Firmato
	P.I. Weimer Plesantoni	Firmato
PROGETTISTA IMPIANTI ELETTRICI	Studio Tecnico Associato Multitemica	
PROGETTISTA IMPIANTI IDRICI ANTINCENDIO	Arch. Marco Argenti	
PROGETTISTA OPERE STRUTTURALI:	Ing. Domenico Galvani	
	Ing. Marco Gilberto Della Valle	
	Studio Cecchi e Associati	
ELABORAZIONE GRAFICA:	Geom. Franco Tocco	Firmato
	Geom. Sara Vergallo	

2	REVISIONE	F.T. S.V.	G.P.	G.G.	31/05/19
01	REVISIONE PER MODIFICHE E INTEGRAZIONI	M.R.	PRN	PRN	18/03/19
00	EMISSIONE	M.R.	PRN	PRN	29/01/18
Rev.	Disegnazione	Resulto	Controllo	Approvato	Data

TITOLO ELABORATO:

PLANIMETRIA ILLUMINAZIONE DI SICUREZZA

Edizione:	Numero:	Data:	Scala:	Nome:
C.3	2	31/05/2019	1:200	

Tav.C.2-C.3-C.5_Elettro.dwg